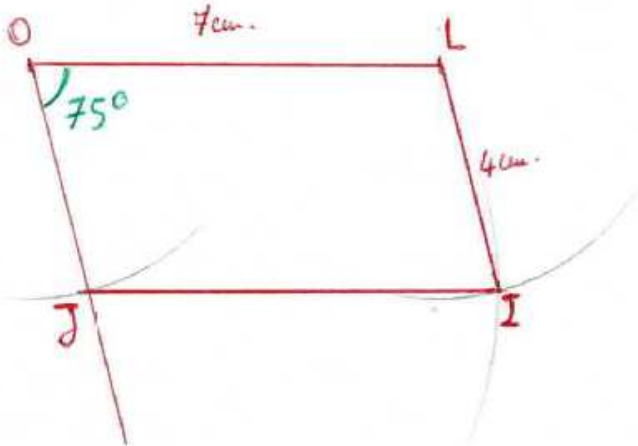
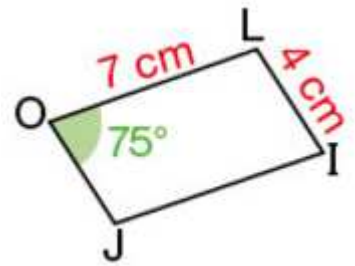
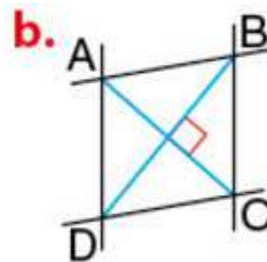
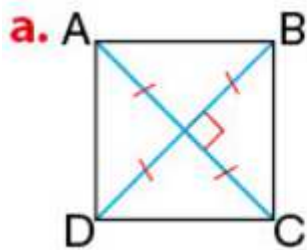


## Devoir maison n°6

Exercice 1 (2 points): À l'aide d'une règle, un rapporteur et un compas, construire en vraie grandeur le parallélogramme JOLI représenté ci-contre. (Laisser les traces de constructions).



Exercice 2 (8pts): Dans chaque cas, préciser la nature du parallélogramme ABCD en justifiant ta réponse.



a. On donne que ABCD est un parallélogramme tel que  $AC = BD$  et  $[AC]$  et  $[BD]$  sont perpendiculaires.

Or, Si un parallélogramme possède des diagonales de même longueur et perpendiculaires alors c'est un carré.

Donc ABCD est un carré.

b. On donne que ABCD est un parallélogramme tel que  $[AC]$  et  $[BD]$  sont perpendiculaires.

Or, Si un parallélogramme possède des diagonales perpendiculaires alors c'est un losange.

Donc ABCD est un losange.