

Projet autour du label



Période 2019-2020
Collège Jean Monnet

Projet autour du label E3D

Axe développé : la Santé



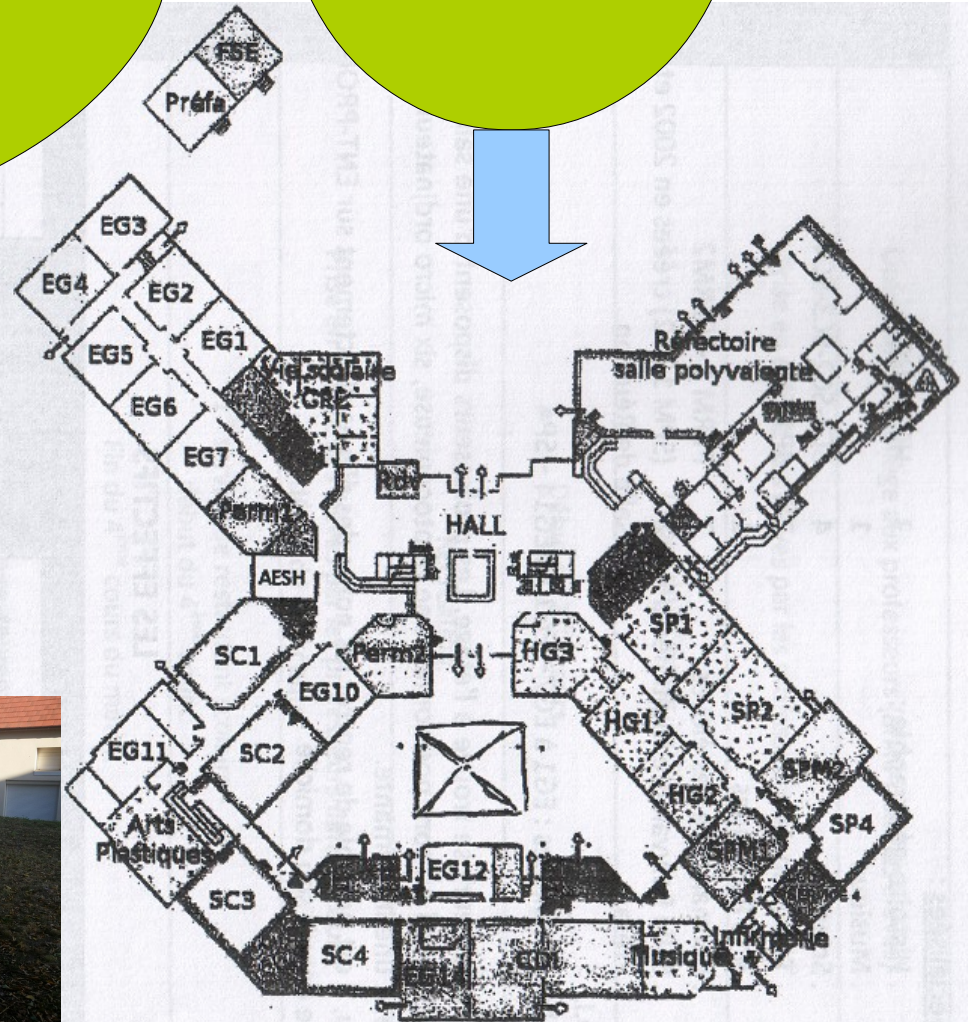
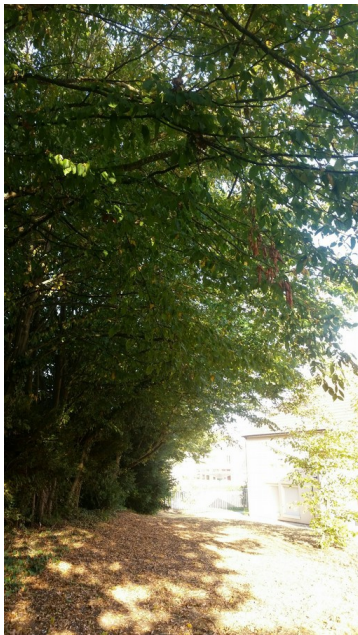


Le Potager

Aménagement :

- Création d'un « amphithéâtre »
À partir de palettes recyclées.
- Implantation du potager
autour des banquettes.
- Création de modules bancs/ carrés potagers,
dans la cour.

Le Potager



Le Potager

Aménagement :

- Création d'un « amphithéâtre »
À partir de palettes recyclées.
- Implantation du potager
autour des banquettes.
- Création de modules bancs/ carrés potagers,
dans la cour.

Plantations :

- Essences issues de récupération
De graines (dons des parents, mairie,
Magasins...)
- Achat de graines
- Troc de graines

Le Potager

Aménagement :

- Création d'un « amphithéâtre »
À partir de palettes recyclées.
- Implantation du potager
autour des banquettes.
- Création de modules bancs/ carrés potagers,
dans la cour.

Plantations :

- Essences issues de récupération
De graines (dons des parents, mairie,
Magasins...)
- Achat de graines
- Troc de graines

Un lieu de vie

- Dans l'amphithéâtre
par exemple
- Cours de Yoga (AS)
 - Séances de français
(théâtre...)
- etc

Le Potager

Aménagement :

- Création d'un « amphithéâtre »
À partir de palettes recyclées.
- Implantation du potager
autour des banquettes.
- Création de modules bancs/ carrés potagers,
dans la cour.

Plantations :

- Essences issues de récupération
De graines (dons des parents, mairie,
Magasins...)
- Achat de graines
- Troc de graines

Un lieu de vie

- Dans l'amphithéâtre
par exemple
- Cours de Yoga (AS)
 - Séances de français
(théâtre...)
- etc

Un lieu dédié à la Biodiversité :

- Installation de nichoirs
(voir LPO)
- Réalisation
d'hôtels à insectes

Le Potager

Aménagement :

- Création d'un « amphithéâtre »
À partir de palettes recyclées.
- Implantation du potager
autour des banquettes.
- Création de modules bancs/ carrés potagers,
dans la cour.

Plantations :

- Essences issues de récupération
De graines (dons des parents, mairie,
Magasins...)
- Achat de graines
- Troc de graines

Un lieu de vie

- Dans l'amphithéâtre
par exemple
- Cours de Yoga (AS)
 - Séances de français
(théâtre...)
- etc

Eco-art

Installation de créations réalisées
à partir d'objets recyclés
(Par ex, épouvantails de 2020
/ mobiles)

Un lieu dédié à la Biodiversité :

- Installation de nichoirs
(voir LPO)
- Réalisation
d'hôtels à insectes

Le Potager

Aménagement :

- Création d'un « amphithéâtre »
À partir de palettes recyclées.
- Implantation du potager
autour des banquettes.
- Création de modules bancs/ carrés potagers,
dans la cour.

Plantations :

- Essences issues de récupération
De graines (dons des parents, mairie,
Magasins...)
- Achat de graines
- Troc de graines

Un lieu de vie

- Dans l'amphithéâtre
par exemple
- Cours de Yoga (AS)
 - Séances de français
(théâtre...)
- etc

Eco-art

Installation de créations réalisées
à partir d'objets recyclés
(Par ex, épouvantails de 2020
/ mobiles)

Un lieu dédié à la Biodiversité :

- Installation de nichoirs
(voir LPO)
- Réalisation
d'hôtels à insectes

Amélioration

des espaces de vie

- Rénovation de peintures
- réalisation
d'une fresque (salle de SVT)

Le Potager

Aménagement :

- Création d'un « amphithéâtre »
À partir de palettes recyclées.
- Implantation du potager
autour des banquettes.
- Création de modules bancs/ carrés potagers,
dans la cour.

Plantations :

- Essences issues de récupération
De graines (dons des parents, mairie,
Magasins...)
- Achat de graines
- Troc de graines

Un lieu de vie

- Dans l'amphithéâtre
par exemple
- Cours de Yoga (AS)
 - Séances de français
(théâtre...)
 - etc

Eco-art

Installation de créations réalisées
à partir d'objets recyclés
(Par ex, épouvantails de 2020
/ mobiles)

Classes Zen :

En 6ème et en 3ème
(rituel de concentration
avec exercices de respiration).

Un lieu dédié à la Biodiversité :

- Installation de nichoirs
(voir LPO)
- Réalisation
d'hôtels à insectes

Amélioration

des espaces de vie

- Rénovation de peintures
- réalisation
d'une fresque (salle de SVT)

Le Potager

Aménagement :

- Création d'un « amphithéâtre »
À partir de palettes recyclées.
- Implantation du potager
autour des banquettes.
- Création de modules bancs/ carrés potagers,
dans la cour.

Plantations :

- Essences issues de récupération
De graines (dons des parents, mairie,
Magasins...)
- Achat de graines
- Troc de graines

Un lieu de vie

- Dans l'amphithéâtre
par exemple
- Cours de Yoga (AS)
 - Séances de français
(théâtre...)
etc

Eco-art

Installation de créations réalisées
à partir d'objets recyclés
(Par ex, épouvantails de 2020
/ mobiles)

Classes Zen :

En 6ème et en 3ème
(rituel de concentration
avec exercices de respiration).

Communication :

Réalisation d'affiches
par les 3èmes,
À l'occasion de la sortie
au Moulin Triolet - Aragon
→ Mieux vivre ensemble
→ Ecologie
-Exposition des affiches

Un lieu dédié à la Biodiversité :

- Installation de nichoirs
(voir LPO)
- Réalisation
d'hôtels à insectes

Amélioration

des espaces de vie

- Rénovation de peintures
- réalisation
d'une fresque (salle de SVT)

Le Potager

Aménagement :

- Création d'un « amphithéâtre »
À partir de palettes recyclées.
- Implantation du potager
autour des banquettes.
- Création de modules bancs/ carrés potagers,
dans la cour.

Plantations :

- Essences issues de récupération
De graines (dons des parents, mairie,
Magasins...)
- Achat de graines
- Troc de graines

Un lieu de vie

- Dans l'amphithéâtre
par exemple
- Cours de Yoga (AS)
 - Séances de français
(théâtre...)
- etc

Eco-art

Installation de créations réalisées
à partir d'objets recyclés
(Par ex, épouvantails de 2020
/ mobiles)

Classes Zen :

En 6ème et en 3ème
(rituel de concentration
avec exercices de respiration).

Communication :

- Réalisation d'affiches
par les 3èmes,
À l'occasion de la sortie
au Moulin Triolet - Aragon
→ Mieux vivre ensemble
→ Ecologie
- Exposition des affiches

Exposition

Sur le développement durable
Au CDI

Un lieu dédié à la Biodiversité :

- Installation de nichoirs
(voir LPO)
- Réalisation
d'hôtels à insecteS

Amélioration

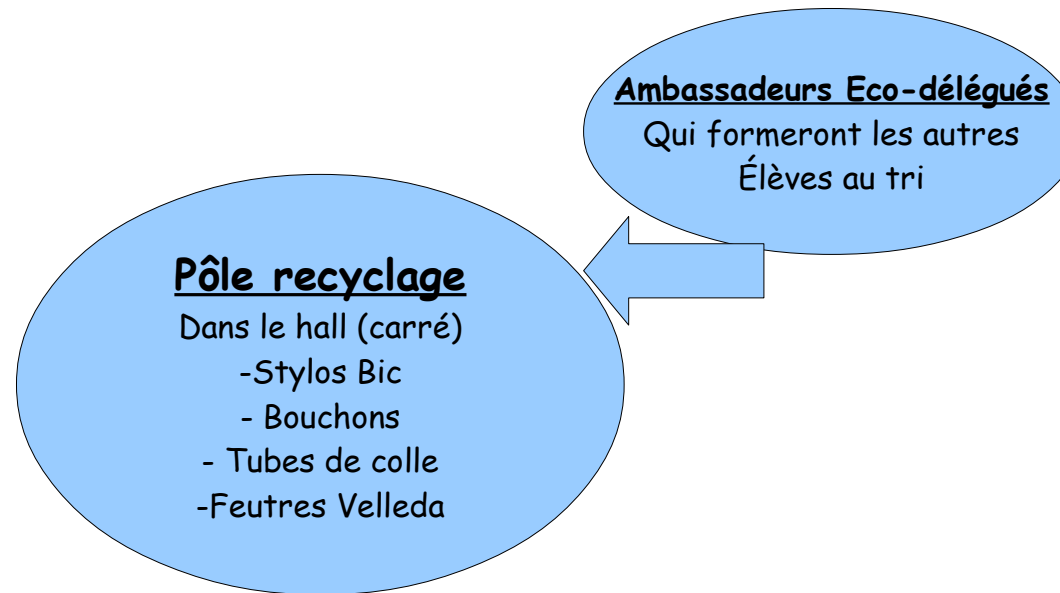
des espaces de vie

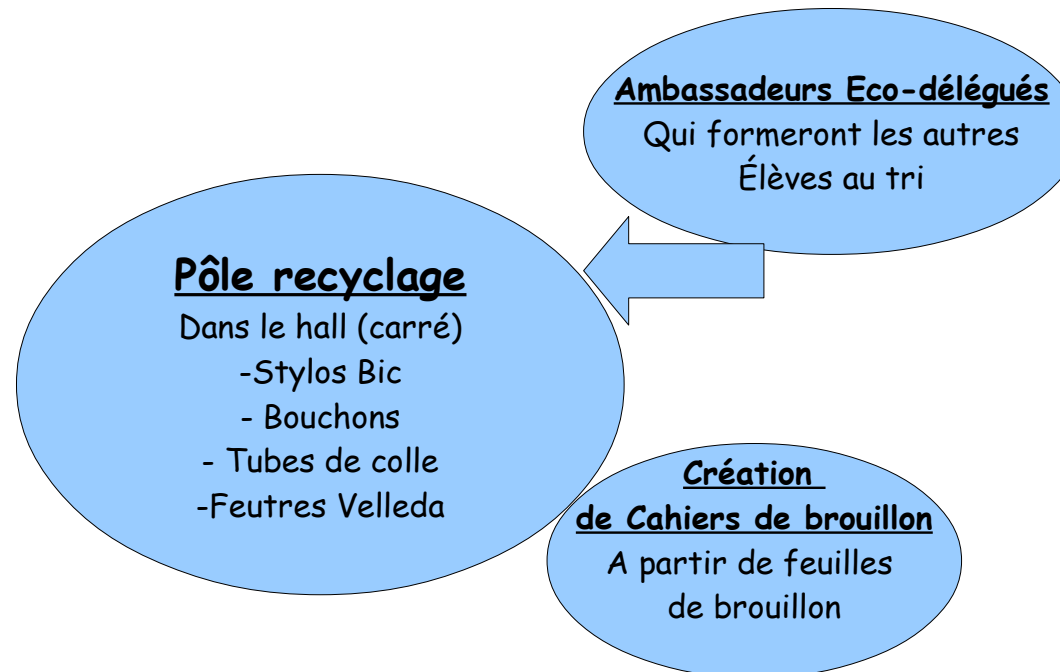
- Rénovation de peintures
- réalisation
d'une fresque (salle de SVT)

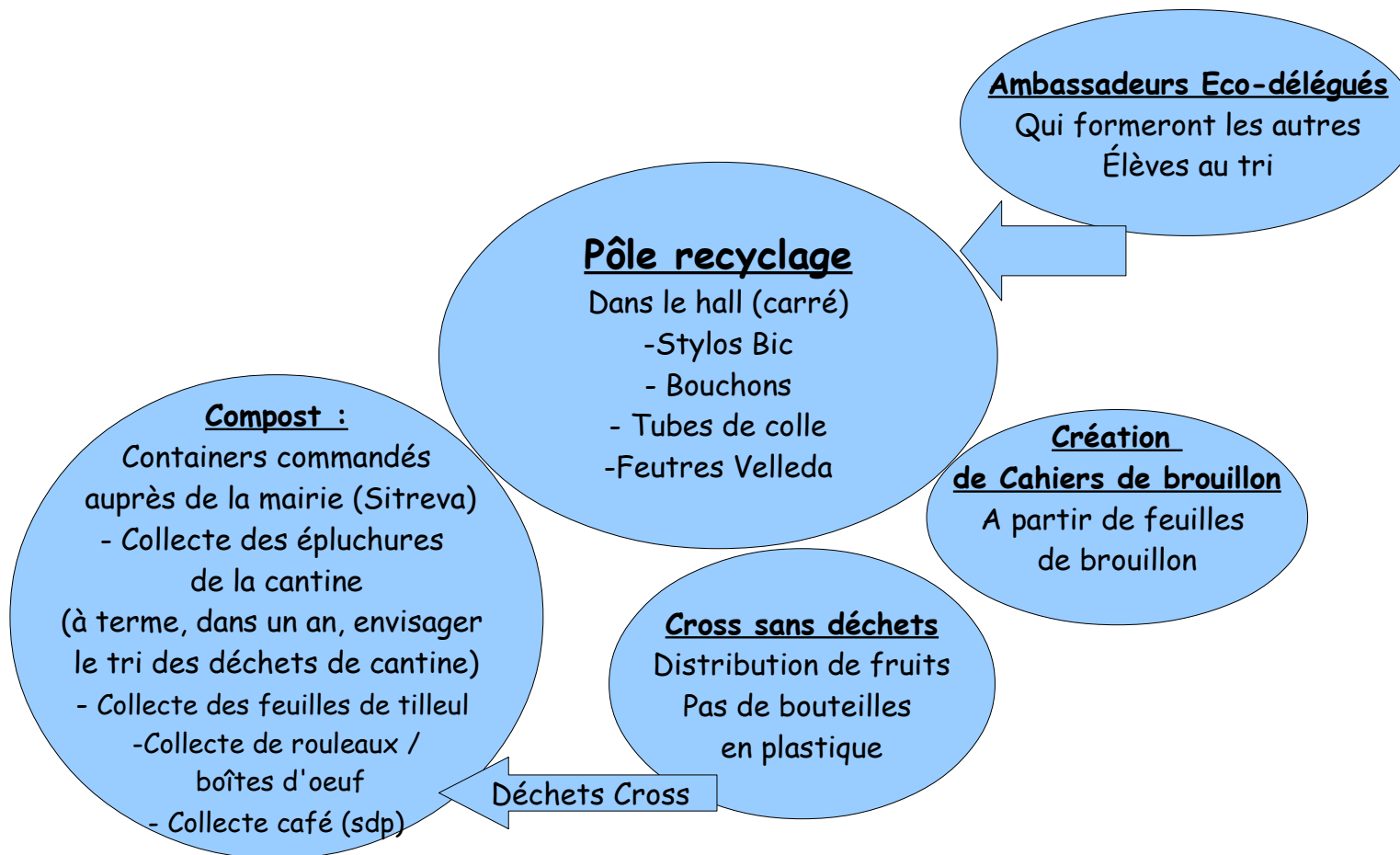
Pôle recyclage

Dans le hall (carré)

- Stylos Bic
- Bouchons
- Tubes de colle
- Feutres Velleda







**Suppression
des déchets
plastiques à la cantine :**
Remplacement des contenants
en plastique par du verre
ou de la céramique.

Compost :
Containers commandés
auprès de la mairie (Sitreva)
- Collecte des épluchures
de la cantine
(à terme, dans un an, envisager
le tri des déchets de cantine)
- Collecte des feuilles de tilleul
-Collecte de rouleaux /
boîtes d'oeuf
- Collecte café (sdp)

Pôle recyclage

Dans le hall (carré)
- Stylos Bic
- Bouchons
- Tubes de colle
- Feutres Velleda

Cross sans déchets

Distribution de fruits
Pas de bouteilles
en plastique

Ambassadeurs Eco-délégués

Qui formeront les autres
Élèves au tri

**Création
de Cahiers de brouillon**

A partir de feuilles
de brouillon

Déchets Cross

Mode d'emploi du compost:
Réalisation d'affiches / documents
Sur le site du collège à destination
des personnels et des parents,
Pour apprendre à faire et
à entretenir un compost

**Suppression
des déchets
plastiques à la cantine :**
Remplacement des contenants
en plastique par du verre
ou de la céramique.

Ambassadeurs Eco-délégués
Qui formeront les autres
Élèves au tri

Pôle recyclage
Dans le hall (carré)
- Stylos Bic
- Bouchons
- Tubes de colle
- Feutres Velleda

**Création
de Cahiers de brouillon**
A partir de feuilles
de brouillon

Compost :
Containers commandés
auprès de la mairie (Sitreva)
- Collecte des épluchures
de la cantine
(à terme, dans un an, envisager
le tri des déchets de cantine)
- Collecte des feuilles de tilleul
- Collecte de rouleaux /
boîtes d'oeuf
- Collecte café (sdp)

Cross sans déchets
Distribution de fruits
Pas de bouteilles
en plastique

Déchets Cross

Mode d'emploi du compost:
Réalisation d'affiches / documents
Sur le site du collège à destination
des personnels et des parents,
Pour apprendre à faire et
à entretenir un compost

Suppression
des déchets
plastiques à la cantine :
Remplacement des contenants
en plastique par du verre
ou de la céramique.

Ambassadeurs Eco-délégués
Qui formeront les autres
Élèves au tri

Pôle recyclage
Dans le hall (carré)
- Stylos Bic
- Bouchons
- Tubes de colle
- Feutres Velleda

Création
de Cahiers de brouillon
A partir de feuilles
de brouillon

Compost :
Containers commandés
auprès de la mairie (Sitreva)
- Collecte des épluchures
de la cantine
(à terme, dans un an, envisager
le tri des déchets de cantine)
- Collecte des feuilles de tilleul
- Collecte de rouleaux /
boîtes d'oeuf
- Collecte café (sdp)

Cross sans déchets
Distribution de fruits
Pas de bouteilles
en plastique

Déchets Cross

Collecte des eaux
de pluie
Modalités à déterminer

