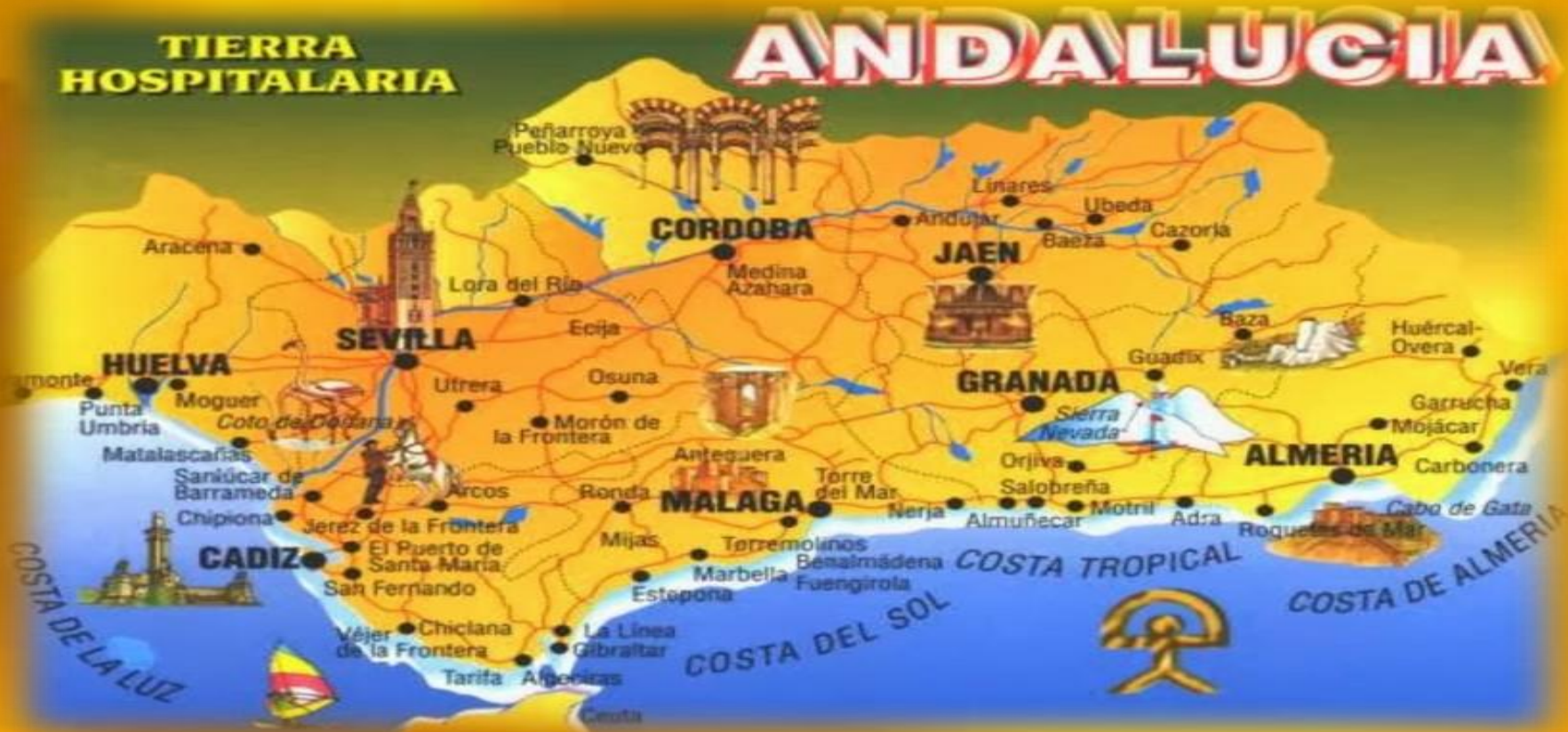


Voyage scolaire en Andalousie du 6 au 9 mars 2024



Collège Jean Monnet
Briis-sous-Forges

TOUT CE QU'IL FAUT SAVOIR...

Mercredi 6 mars: Séville - Cordoue

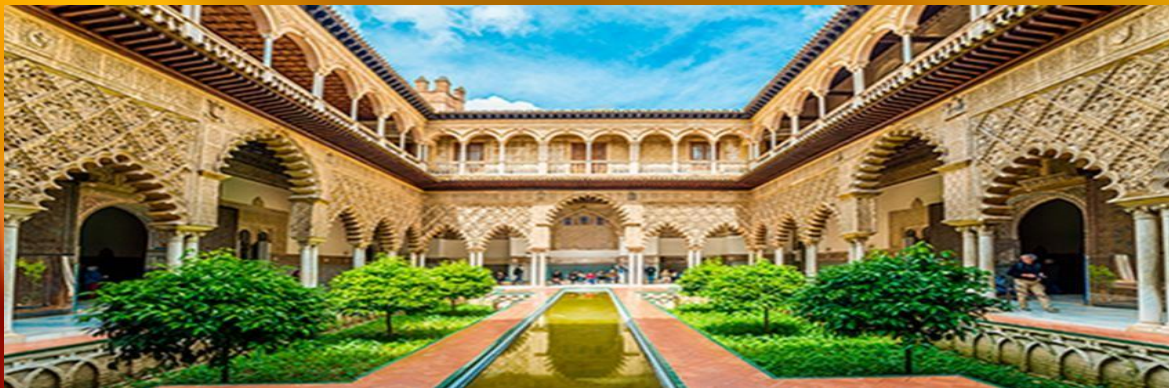
Infos départ

- RDV à 2h devant le collègue. **Oui, ça pique !**
- Transfert en autocar à l'aéroport d'Orly.
- Enregistrement des bagages à 3h30.
- Départ à 6h, arrivée à 8h30 à l'aéroport de Séville.
- Prise en charge à 9h30 par un autocar.



Matinée: Prévoir une petite somme pour un petit déjeuner. Promenade pedestre en ville et pique-nique dans un parc proche de la plaza de España.

A.M.: Visite de l' Alcazar Royal. Palais royal mauresque historique aux jardins ornés de fontaines.



Croisière sur le Guadalquivir

Découverte de la Séville moderne et la Séville classique. Depuis le bateau nous verrons les anciens ponts, les pavillons de l'exposition universelle de 1992...



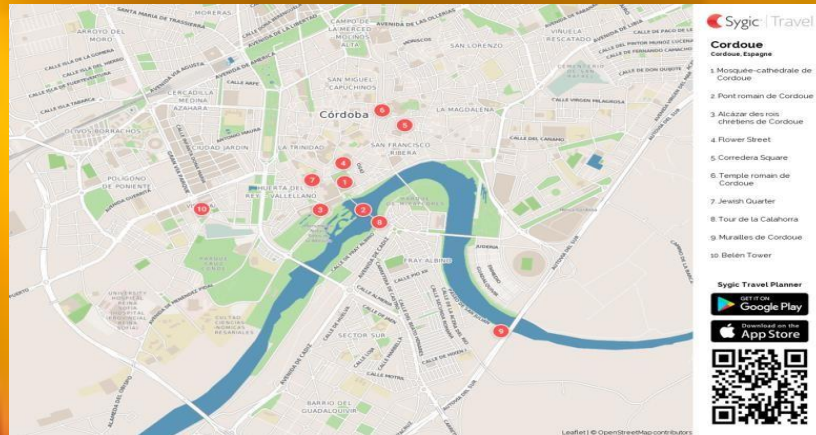
18h: Départ pour Cordoue (2h de trajet).
20h: Accueil de notre correspondante locale et des familles hôteses.

Jeudi 7 mars: Cordoue

- **Petit déjeuner en famille.**

9h00: Jeu de piste dans Cordoue

Par groupe, à l'aide d'un plan, du téléphone et de matériel fourni en plus, les élèves auront un parcours à faire. C'est une bonne façon de découvrir la ville, des monuments emblématiques et différents quartiers dont le quartier juif.



A partir de 11h30 : Visite de la Mosquée Cathédrale. Monument incontournable de la culture musulmane.

Pique-nique fourni par les familles.

15h00 - 18h00: Atelier céramique

(en espagnol, matériel inclus).

- **Projection didactique.**
- **Activité de modelage d'argile.**
- **Décoration et usage du tour de potier.**
- **Visite de la fabrique de transformation et du musée de la céramique.**

Retour au point de rdv pour dîner et nuit en famille.



Vendredi 8 mars: Cordoue - Grenade



- Petit déjeuner en famille.
- 8h30-20h, prise en charge par un autocar espagnol
- Direction Grenade (3h de trajet environ).
- Pique-nique aux alentours de l'Alhambra.

Alhambra



Début après-midi : Visite de l'Alhambra.

- Architecture et décor des palais
- Visite des jardins du Généralife.

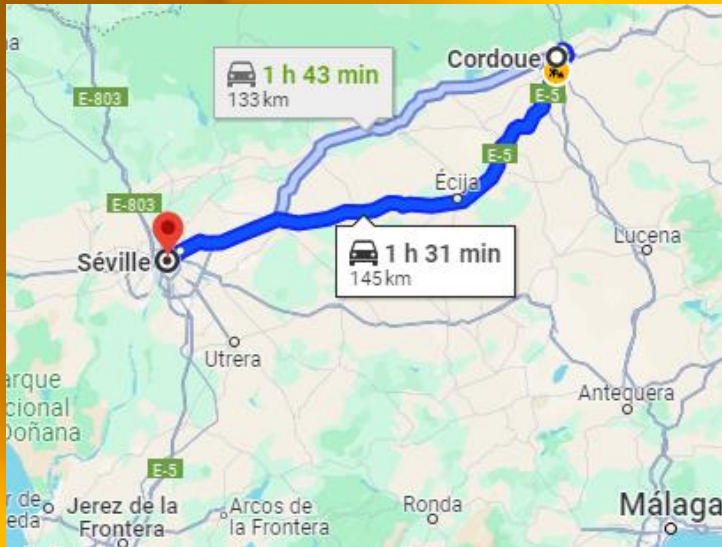
- 17h00 - 17h30 : départ de l'autocar en direction de Cordoue.
- 20h00 - 20h30 : Dîner et nuit en famille.



Découverte des quartiers de l'Albaicín et du Sacromonte (traditionnel quartier des gitans) selon le temps restant.

Samedi 9 mars: Cordoue - Séville

- Petit déjeuner en famille.
- 9h: départ pour Séville



14h00 : Initiation flamenco. Sur notre trajet nous pourrons voir les extérieurs de Metropol Parasol (monument culturel).

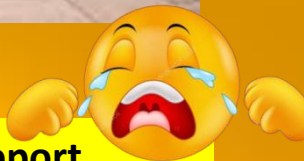


Vers 11h00 : Poursuite de la découverte pédestre de Séville en passant par différents lieux comme El palacio de San Telmo, jardins de Murillo...

Visite de la cathédrale et de la Giralda.

Pique-nique fourni par les familles hôtesse.

- 16H00 : Départ en direction de l'aéroport.
- Vol à 19h55. Arrivée prévue à Orly à 22h25



Le jour du départ

EN SOUTE: chaque élève a le droit d'avoir 1 valise partagée (**15 kg maxi**) avec un ou deux camarades (binôme ou trinôme déjà établis). Y mettre son pique-nique et sa gourde dans un sac à dos + trousse de toilette + autre paire de chaussures.

EN CABINE : chaque élève a le droit d'avoir 1 **bagage à main de 55 x 35 x 25 cm max.** incluant roues et poignées (tel qu'un sac à dos ou une valise cabine) + 1 accessoire de 40 x 30 x 20 cm max. Avoir sur soi les documents : carte d'identité, carte euromaladie, argent.

L'ensemble ne doit pas dépasser 10 kg.

Important : Les boissons, les dentifrices ou les cosmétiques (crèmes, lotions ou gels) ne peuvent dépasser 100ml et doivent être placés dans un sac en plastique transparent fourni à l'aéroport.

Ne pas oublier de prendre : 1 sandwich pour le déjeuner + une petite somme pour acheter un petit déjeuner.
A mettre dans son sac à dos qui sera dans la valise en soute .

Les règles de vie s'imposent durant tout le séjour

- Une écoute attentive est nécessaire de la part de tous. Eviter les bavardages pendant les visites (nous ne serons pas seuls!). Certains monuments visités sont des édifices religieux (la tenue vestimentaire doit être correcte).
- La politesse et le savoir-vivre devront être au rendez-vous !
- Vous représentez le collège et la France. Vous devez être exemplaires en montrant une bonne image. Le règlement intérieur du collège s'applique aussi à l'extérieur de l'établissement.
- Le thème du séjour est basé sur le vivre ensemble autour d'un projet pédagogique commun. L'équipe compte sur les élèves pour que ce séjour soit une réussite et permette de pérenniser ce type de projet.



UN VOYAGE PÉDAGOGIQUE

- **OBJECTIFS CULTURELS:**

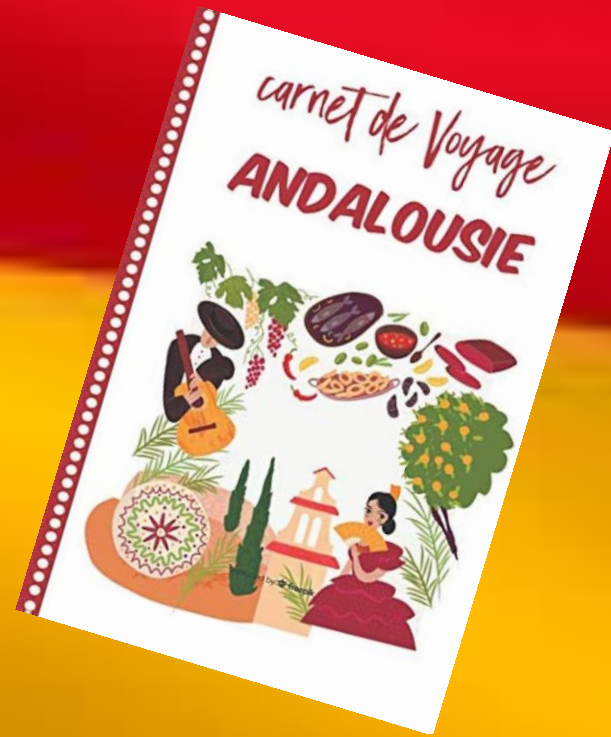
La découverte d'une région d'Espagne à travers de nombreuses visites et activités mais aussi des habitudes de ses habitants.

- **OBJECTIF LINGUISTIQUE:**

Les élèves doivent parler espagnol et mettre en pratique ce qui a été appris en classe en échangeant avec les familles, intervenants et pourquoi pas en ville.

- **OBJECTIF PÉDAGOGIQUE:**

Un carnet de voyage a été élaboré par les professeurs et il sera à terminer au retour du séjour. Il faudra donc être attentif, curieux et aussi observateur pendant le séjour. Prenez des notes et des photos. Conservez des traces de votre séjour (tickets, timbres, autres...). Elles pourront aussi servir lors de l'élaboration de votre boîte et plateau.



El juego de los alumnos 2024®

- Ce nouveau jeu des élèves sera proposé aux deux classes. Un travail commun avant, pendant et après permettra aux élèves de créer leur plateau découverte par équipe. Interdisciplinaire, le concept permettra à travers un plateau découverte de mettre en avant le séjour sous toutes ses formes en s'appuyant sur les différentes matières des professeurs accompagnants.
- Le projet sera présenté aux portes ouvertes de fin d'année pour permettre aux parents et aux invités de voyager et découvrir le séjour de leur enfant à travers les différents plateaux.
- Ce concept et les différents jeux ont été déposés à l'INPI (institut national de la protection industrielle) et les noms de domaines ont été réservés pour l'éventuelle création d'un site web. Les photos, vidéos et retours sur l'avancée des productions des 8 groupes ainsi que le détail du concept pour ce nouveau jeu seront mis en ligne sur la plateforme au fur et à mesure de son avancée.
- Les précédents jeux sont aussi en ligne pour vous donner une idée.



<https://clg-monnet-briis.ac-versailles.fr/1-Fil-conducteur-El-juego-de-los-alumnos-2024>



Accueil en famille

- Les élèves seront accueillis par groupes de 2,3 ou 4. Les familles d'accueil ont été sélectionnées par une association locale. Il faudra être poli, souriant et s'adapter aux règles de vie de la famille. Les horaires des repas sont plus tardifs en Espagne. Le soir il faut toutefois se coucher à une heure convenable (éviter d'être sur votre téléphone).
- Les régimes alimentaires de chacun sont connus mais en cas de soucis n'hésitez pas à nous contacter pour que nous réglions le problème avec notre correspondante. Un pique-nique vous sera donné en matinée par les familles d'accueil. Il faudra préparer votre sac à dos pour la journée.
- Soyez curieux, intéressés. Les personnes qui vous accueillent ont l'habitude de recevoir des élèves et ne demandent qu'à vous connaître. Profitez de ces moments pour parler en espagnol en posant des questions.



TRES IMPORTANT !

- Ne pas emporter d'objets de valeur afin d'éviter les vols (bijoux ou somme d'argent importante). **Les accompagnateurs ne pourront être tenus pour responsables.**
- Il faudra toujours rester en groupe, même pendant le temps libre. Ne jamais être seul.
- Il faudra toujours veiller à votre sac à dos contenant vos effets personnels.
- **Les sorties le soir sont formellement interdites ! Les familles sont responsables.**
- Il est strictement interdit d'acheter de boisson énergisante (type Red Bull) ainsi que du tabac, alcool, cannabis (ou toute autre drogue). L'élève sera rapatrié aux frais de sa famille pour tout manquement grave aux règles .

Usage du téléphone portable lors des sorties ou voyages scolaires.



- Les téléphones portables sont autorisés dans la mesure du raisonnable. Avoir des écouteurs pour ne pas déranger lors des longs trajets entre deux villes (les règles habituelles dans le car s'appliquent aussi). Ils **seront rangés lors des visites** (sauf cas exceptionnel). Ils peuvent être confisqués en cas de manquement aux règles.
- **Il est interdit** de téléphoner, de recevoir un appel, d'émettre ou de recevoir des SMS ou de discuter sur des réseaux sociaux, durant les visites et activités proposées durant la journée.
- Dans ce cas seulement, et après avoir demandé l'autorisation à un professeur, le téléphone mobile peut servir d'appareil photo en journée et de lecteur de musique uniquement durant les déplacements en bus.
- Les professeurs auront la possibilité de vous joindre en cas de besoin (liste des numéros donnés avant le séjour). Les élèves auront la possibilité de les joindre aussi en cas de soucis.

Documents administratifs



- La carte d'identité (en cours de validité) ou le passeport (en cours de validité).
- L'originale de la carte européenne d'assurance maladie (à demander à votre centre de sécurité sociale). Attention ce n'est pas la carte vitale qui est demandée !



Santé

- En cas de traitement médical, nous avertir et faire une photocopie de l'ordonnance du médecin ou de l'éventuel PAI ou PAP si ce n'est déjà fait.
- Quel(s) traitement(s) ? Pensez à l'emporter.
- Une petite trousse d'urgence pour chaque élève, composée par exemple de Doliprane, Spasfon, etc... accompagnée de l'autorisation écrite du parent.



Trousseau



	Indispensable	Aller	Retour
TROUSSE DE TOILETTE	crème solaire		
	peigne et/ou brosse		
	brosse à dents + dentifrice		
	gel douche		
	shampooing		
	mouchoirs en papier + pansements		
	protections périodiques		
LINGE	Veste/ blouson et k-way (1)		
	sous-vêtements (4)		
	paires de chaussettes (4)		
	tee-shirts (4)		
	hauts chauds - pull/sweat - (2)		
	bas (2-3)		
	tenue décente pour accès monuments religieux		
	pyjama + chaussons (1)		
	chaussures confortables pour marcher une journée		
	serviettes de toilette (2)		
	sac pour le linge sale		
AUTRES	1 sac à dos (pour les pique-niques)		
	1 gourde de bonne contenance (1L)		
	1 casquette / chapeau + lunettes de soleil		
	chargeur de téléphone		
	trousse d'école + petit carnet (ou quelques feuilles)+ le carnet de voyage		
	livre / jeu de cartes		
	écouteurs		

Voir le fichier sur la plateforme



NB: les quantités indiquées entre parenthèses sont données à titre indicatif

TOUT EST DISPONIBLE SUR LA PLATEFORME

<https://clg-monnet-briis.ac-versailles.fr/%E2%96%A0-Sejour-Andalucia-2024>



Accès via QR- code



¡ CJM, más que un colegio !